

# SOMMAIRE

<b>1. EXPLOITATION DE LA BASE ARTICLES GASEL</b> .....	<b>2</b>
1.1. PRE-REQUIS.....	2
1.2. IMPORT SELECTIF DES CATALOGUES FOURNISSEURS.....	2
<i>Etape 1 : Recherche des fournisseurs</i> .....	3
<i>Etape 2 : Création des articles</i> .....	3
<i>Etape 3 : Mise à jour des tarifs</i> .....	4
1.3. APPEL AUX CATALOGUES IMPORTEES EN SAISIE DE PIECE .....	5
<b>2. EXPLOITATION DE LA BASE TARIFEO</b> .....	<b>7</b>
2.1. QU'EST CE QUE TARIFEO ?.....	7
2.2. PRE REQUIS .....	7
2.3. ACCES A L'INTERFACE TARIFEO.....	7
2.4. RECHERCHE DES ARTICLES .....	8
2.5. INTEGRATION DES ARTICLES CHOISIS DANS QUADRAFACT.....	9

# 1. EXPLOITATION DE LA BASE ARTICLES GASEL

Domaine d'activité spécialisé dans le froid commercial et professionnel (Ventilation, Climatisation, Chauffage, Grande Cuisine, Boulangerie, Buanderie)

GASEL est un groupement d'installateurs qui met à la disposition de ses membres, la base complète des articles proposés par les différents fournisseurs. Le nombre des références articles étant très important, QuadraFact permet d'exploiter la base GASEL en plusieurs étapes :

1. Constituer une base GASEL réduite comportant uniquement les catalogues des fournisseurs liés à l'activité du dossier QuadraFact,
2. Donner accès aux catalogues importés en saisie de pièce,
3. Intégrer à la base articles de QuadraFact, les seuls articles sélectionnés en saisie de pièce.

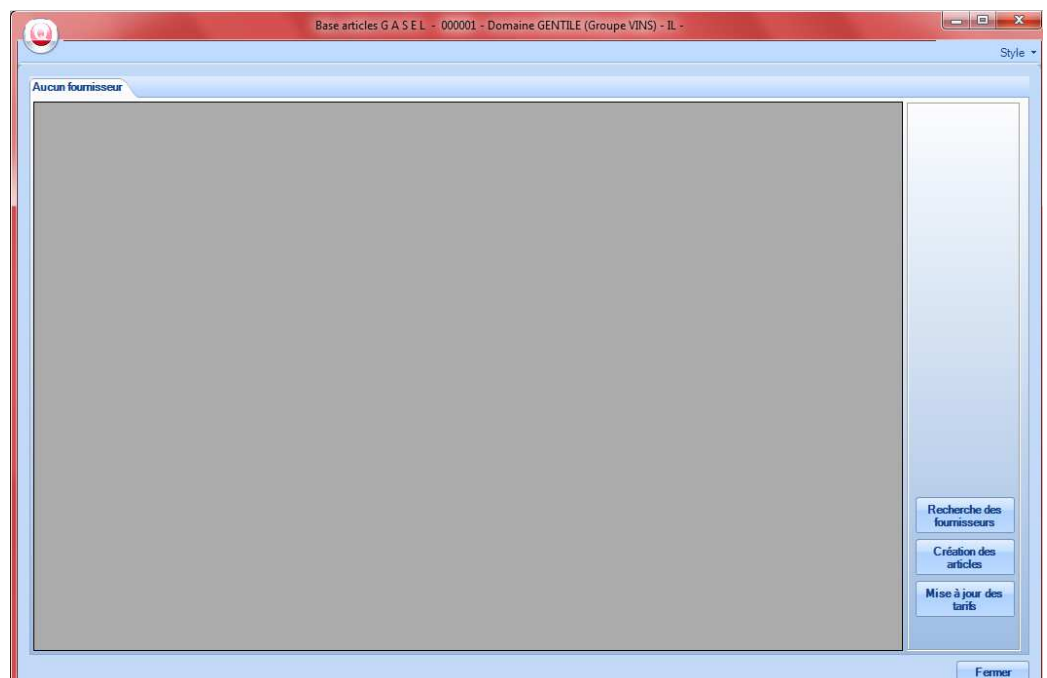
## 1.1. Pré-requis

- Disposer du fichier des références articles fourni par Gasel et le localiser dans un répertoire accessible au poste de travail qui va réaliser l'extraction des catalogues fournisseurs.
- Activer la rubrique "Bases articles => GASEL" dans les constantes du dossier, chapitre Dossier / Métiers.  
Cette action impose de sortir et rentrer à nouveau dans QuadraFACT.



## 1.2. Import sélectif des catalogues fournisseurs

- Rejoindre le menu Paramétrage / Articles et choisir "Base articles GASEL".  
⇒ La fenêtre affichée apparaît vide au 1<sup>er</sup> lancement.



## Etape 1 : Recherche des fournisseurs

- Sur la fenêtre "Base articles GASEL", cliquer sur

Recherche des fournisseurs

- Localiser le fichier fourni par GASEL (type "produits") et cliquer sur le bouton

Recherche des fournisseurs

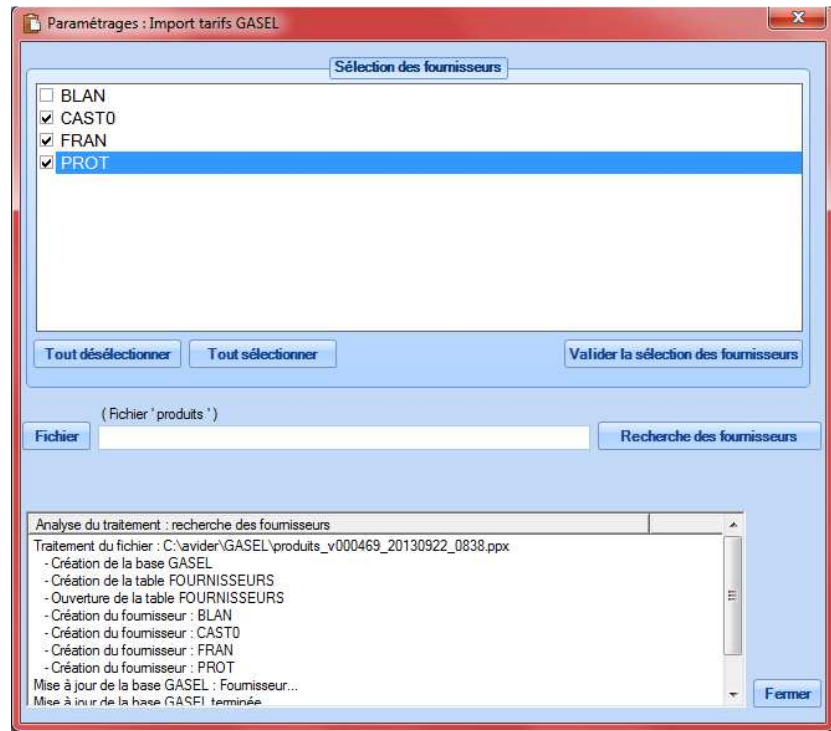
La progression du traitement d'import des articles s'affiche dans la partie basse de l'écran.

- La liste des fournisseurs trouvés apparaît.

⇒ Sélectionner les fournisseurs souhaités soit par double clic soit par le bouton <Tout sélectionner>

⇒ Valider la sélection.

- Les noms des fournisseurs s'affichent sur la fenêtre "Base articles GASEL" à condition d'avoir créé le fournisseur dans la base Quadratus avec le même code.



Base articles GASEL - 000001 - Domaine GENTILE (Groupe VINS) - IL -

3 fournisseurs sélectionnés

Fournisseur	Nom	Dernier tarif	Nombre d'article
CASTO			0
FRAN			0
PROT			0

## Etape 2 : Création des articles

- Cliquer sur

Création des articles

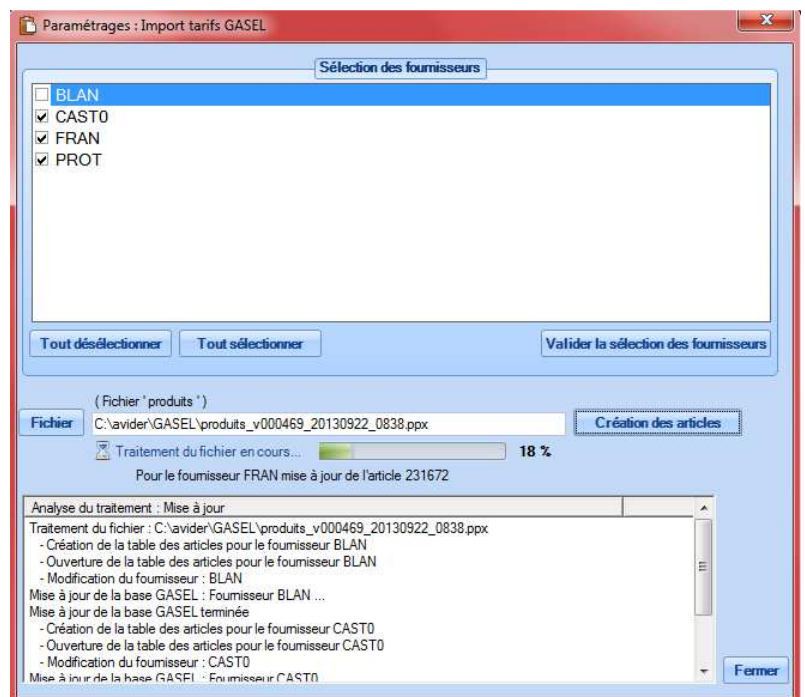
- Localiser le fichier fourni par GASEL (type "produits") et cliquer sur le bouton

Création des articles

Sont créés uniquement les articles des fournisseurs sélectionnés.

La progression du traitement d'import des articles s'affiche dans la partie basse de l'écran.



La fin du traitement sera notifiée par un message "Mise à jour des articles terminée".



- Le nombre d'articles s'affiche sur la fenêtre "Base articles GASEL"

Fournisseur	Nom	Dernier tarif	Nombre d'article
CAST0			163
FRAN			63808
PROT			44

### Etape 3 : Mise à jour des tarifs

- Cliquer sur 
- Localiser le fichier fourni par GASEL (type "tarifs") et cliquer sur le bouton . Sont mis à jour les articles de la base GASEL et les articles déjà créés dans la base des articles Quadratus. La progression du traitement d'import des articles s'affiche dans la partie basse de l'écran. La fin du traitement sera notifiée par un message "Mise à jour des articles terminée".


Paramétrages : Import tarifs GASEL

Sélection des fournisseurs

BLAN  
 CAST0  
 FRAN  
 PROT

Tout désélectionner Tout sélectionner Valider la sélection des fournisseurs

(Fichier 'tarifs')

Fichier C:\navider\GASEL\tarifs\_v000469\_20130922\_0015.ppx 

Traitement du fichier en cours... 13 %  
 Pour le fournisseur FRAN mise à jour de l'article 140271

Analyse du traitement : Mise à jour

Traitement du fichier : C:\navider\GASEL\tarifs\_v000469\_20130922\_0015.ppx

- Ouverture de la table des articles pour le fournisseur CAST0
- Modification de l'article : 203077
- Modification de l'article : 204190
- Modification de l'article : 204195
- Modification de l'article : 204197
- Modification de l'article : 204207
- Modification de l'article : 205645
- Modification de l'article : 205672
- Modification de l'article : 205753

Fermer

- La date du dernier prix d'achat net s'affiche pour chaque fournisseur sur la fenêtre "Base articles GASEL".

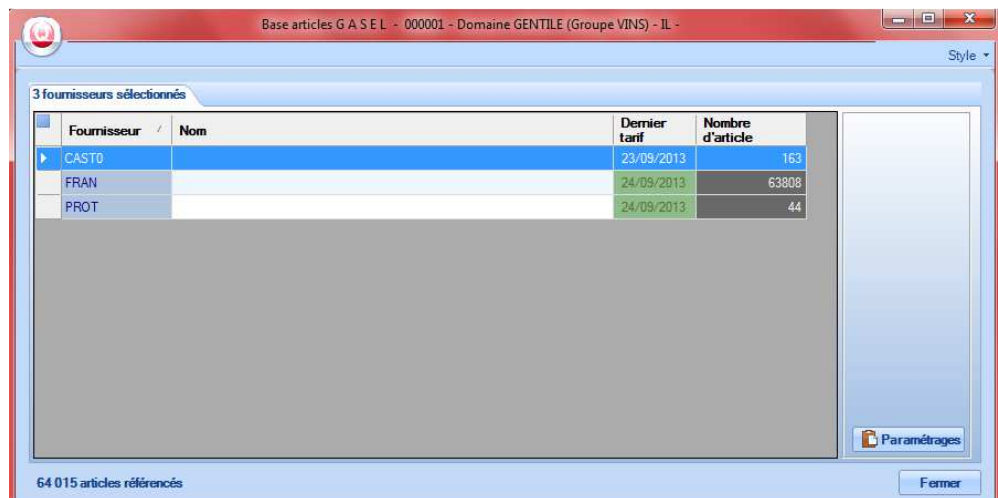
Fournisseur	Nom	Dernier tarif	Nombre d'article
CAST0		23/09/2013	163
FRAN		24/09/2013	63808
PROT		24/09/2013	44

## 1.3 Appel aux catalogues importés en saisie de pièce

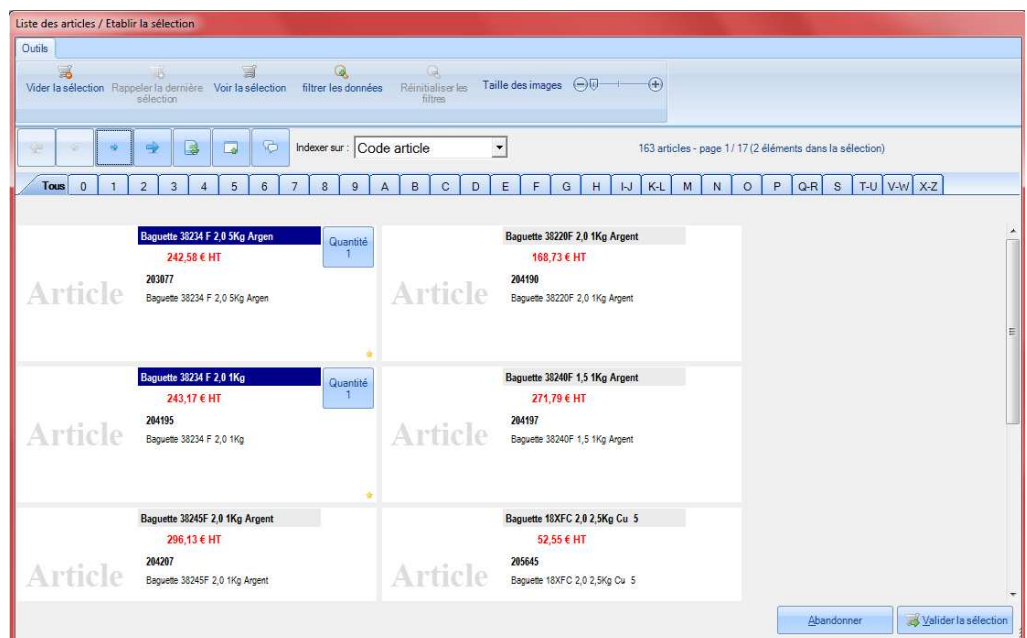
- Utiliser la combinaison de touches <Ctrl+Z>.

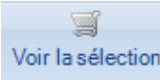


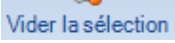
- Double cliquer sur le fournisseur souhaité.




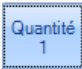
- Les articles sont répartis sur plusieurs pages. Ils s'affichent sous forme de vignettes avec le prix d'achat net et éventuellement accompagnées de leur photo. Si le symbole ☆ apparaît sur la vignette, cela signifie que l'article existe déjà dans la base des articles Quadratus.
- ⇒ Cliquez sur la vignette pour sélectionner un article. Elle devient bleue.



- Si une grande quantité d'articles est sélectionnée au fil de l'affichage des pages, le bouton  **Voir la sélection** permet d'afficher uniquement le "panier" des articles sélectionnés et facilite la saisie des quantités sur ces articles.

⇒ Pour effacer la sélection appuyer sur  **Vider la sélection**.

⇒ En cas de sortie intempestive de l'application, le bouton  permet de revenir sur la précédente sélection.


- Par défaut, la quantité est à l'unité. Appuyer sur  pour ajuster les quantités, et utiliser les touches correspondantes <+> et <->. Une touche "calculatrice" permet d'effectuer des calculs. Appuyer sur <Ok> pour valider la quantité



Saisie des quantités pour l'article

203077

+ -  Annuler Ok

- En fin de saisie, cliquer sur .

- Les articles sont intégrés à la pièce.
- S'il s'agit d'une première intégration, ils sont automatiquement créés dans la base des articles QuadraFact.



SAISIE DES B.L. / FACTURES

Client Code 000008 Identifiant GALERIES1L Nom GALERIES LAFAYETTE (MARSEILLE) N° B.L. N° Facture

Etat Représentant Références

EUR

Infos Fact.

Saisie Livraison Paiement Divers Transporteurs Page de garde / Récap. Infos Pièce(s) jointe(s)

Code Article	Désignations	Div.	Quantité	Prix unitaire
203077	Baguette 38234 F 2,0 5Kg Argen t 34 % Cuivre 36 % Zinc 27.5 % Etain 2.5 %	0	1,00	23,65
204195	Baguette 38234 F 2,0 1Kg	0	1,00	24,56

## 2. EXPLOITATION DE LA BASE TARIFEO

Secteur d'activité du BTP : import articles base "Tarifeo" (électricité, génie climatique, plomberie)

### 2.1. Qu'est ce que TARIFEO ?

Tarifeo est une base de données informatique regroupant des informations techniques et tarifaires. Elle intègre des millions d'articles et des centaines de fabricants, fournisseurs, distributeurs, grossistes issus de tous les corps d'état du secteur d'activité BTP.

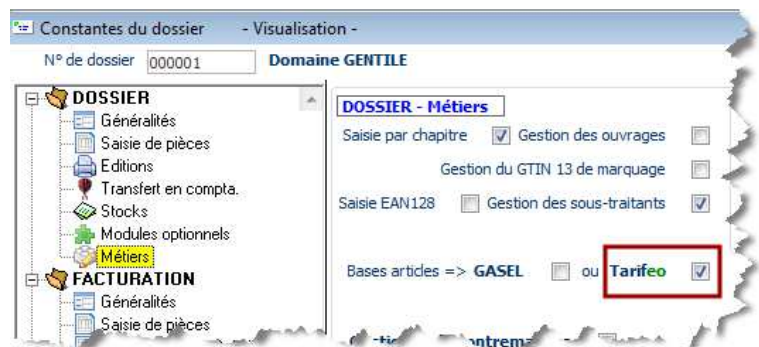
Cette base de données évite aux entreprises qui n'ont plus le temps d'intégrer et de traiter la globalité de leurs tarifs d'avoir à jour leurs tarifs en temps réel (dès leur date d'application et à la moindre évolution).

Tarifeo s'interface avec QuadraFACT pour intégrer et importer les articles et leurs données tarifaires en donnant un accès direct à partir de la saisie de pièces. L'utilisateur peut ainsi sélectionner les fabricants dont il souhaite importer les articles dans QuadraFACT et gérer les conditions de remises directement avec le fournisseur dans Tarifeo.

### 2.2. Pré requis

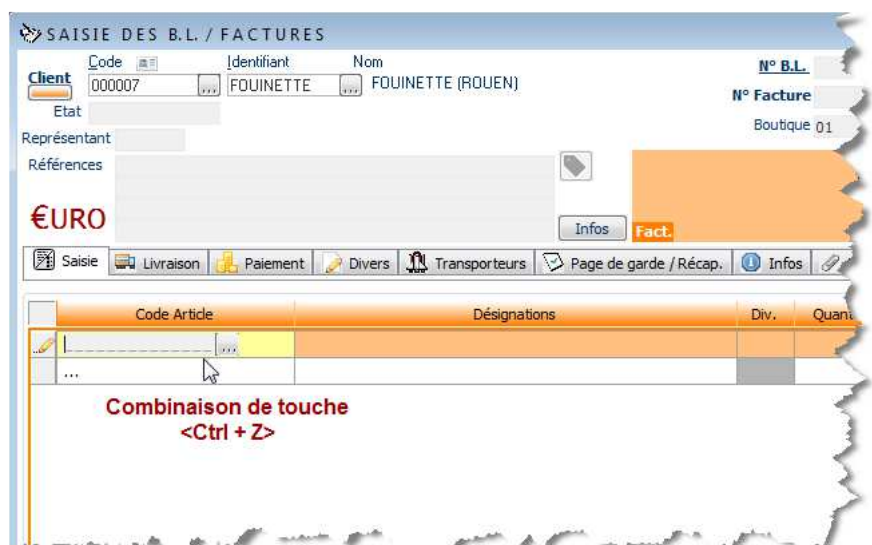
- L'utilisation de cette base de données requiert un abonnement à souscrire directement auprès de Tarifeo. Cette action s'effectue au 1<sup>er</sup> lancement de l'interface.

- Dans QuadraFACT, activer la fonctionnalité  
⇒ Cocher "TARIFEO" dans les constantes du dossier, chapitre Dossier / Métiers, Base articles.



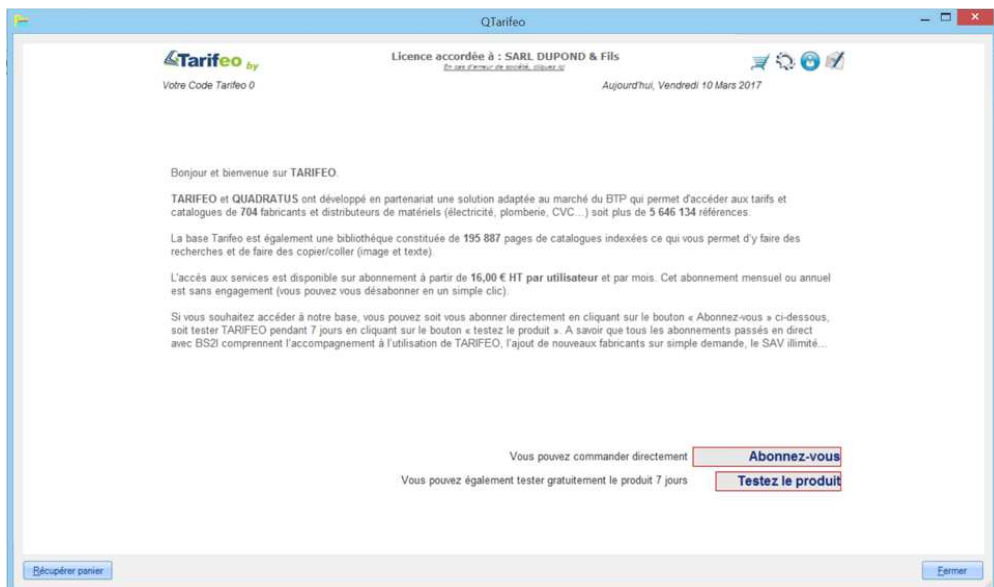
### 2.3. Accès à l'interface Tarifeo

- En saisie de pièce, utiliser la combinaison de touches <Ctrl+Z> pour lancer l'interface Tarifeo.



- **Au 1<sup>er</sup> lancement de l'interface**, Tarifeo utilise le nom du dossier de facturation.

Il est ensuite demandé à l'utilisateur de procéder à l'abonnement.



- Aux lancements suivants, quel que soit le dossier utilisé, le nom du dossier sera identique.

## 2.4. Recherche des articles

Lorsque le compte a été créé et l'abonnement validé, les accès suivants à l'interface Tarifeo affichent la base de données des tarifs et catalogues.




- La liste des fabricants et fournisseurs disponibles est affichée
- Chaque utilisateur peut personnaliser son interface et afficher à l'écran uniquement les fabricants avec lesquels il travaille en ajoutant aux favoris les catalogues qu'il souhaite. Ils sont alors symbolisés par ★.

⇒  : Liste des fabricants/ou fournisseurs disponibles

⇒  : Liste des fabricants/ou fournisseurs favoris

⇒  : Liste des articles disponibles




⇒  : Liste des catalogues disponibles

- 2 niveaux de recherche sont proposés :


⇒ Pour les fabricants/fournisseurs : par mots clés ou par métiers


⇒ Pour les articles : par mots clés ou par famille

- Pour chaque fabricant ou fournisseur, il est possible d'afficher :

⇒  : la liste des articles correspondant

⇒  : les catalogues pdf s'il y en a

⇒  : le détail de la fiche où l'on trouve la date du tarif en cours, le nombre d'articles, et la consultation des anciens tarifs

⇒  : la gestion des conditions de remise par famille de produits

## 2.5. Intégration des articles choisis dans QuadraFACT

- Sélectionner des articles d'un fabricant/fournisseur

- Cocher les articles souhaités. Ils s'ajoutent automatiquement dans le panier de sélection.

- Une fois tous les articles sélectionnés, cliquer sur <Récupérer panier> pour afficher la liste des éléments récupérés.



- Contrôler le panier

⇒ Par défaut, la colonne "Code Quadratus" est renseignée par le code Tarifeo. Ce code est modifiable (saisie libre dans la limite de 15 caractères comme le code article).

Tarif	Fabricant/fournisseur	Article	Code Quadratus	Intitulé court	Intitulé long	Date tarif	Prix unitaire HT	Unité	Prix tarif HT	Coefficient prix d'achat
1256	3FF	10027	10027	P 201X58 HF 2M	P 201x58 HF 2M	01/03/2016	155,1	UN	155,1	1
1256	3FF	10031	10031	P 202X36 HF 2M	P 202x36 HF 2M	01/03/2016	197,7	UN	197,7	1

- Valider.

Code Article	Désignations	Div.	Quantité	Prix unitaire	Remise	P.U. Net
10027	P 201X58 HF 2M	0	1	155,00	0,00	155,00
10031	P 202X36 HF 2M	0	1	198,00	0,00	198,00

- Les articles sont ensuite intégrés à la pièce.  
S'il s'agit d'une 1<sup>ère</sup> intégration, ils sont automatiquement créés dans la base des articles QuadraFACT.